

# Collection

## Procédés Hallier

► **Cadreur LED 25W**

Cadreur

# FENYX GRAND ANGLE



Un outil au service des professionnels



Fabriqué en France

Concepteur - Fabricant

[www.procedeshallier.fr](http://www.procedeshallier.fr)





## ► Cadreur LED 25W

Cadreur

# FENYX GRAND ANGLE

### ► Données techniques



Puissance : 25W

IRC 95 en 3000 K et en 4000 K (R9>98)

disponible en IRC 90 et IRC 97/98 en 3000 K et aussi en IRC 97/98 en 4000 K

Alimentation intégrée

Tension électrique :

entrée 120 à 277V, AC 50-60Hz

sortie courant régulé 700mA

Dimmable par potentiomètre manuel de 0% à 100%

Lentilles anti reflet et anti statique dont 2 réglables avec molette

Angle de projection ajustable de 60° à 75°

Nez tournant 360°

4 couteaux de cadrage

Porte filtre en façade pour diffusant, sculptant ou correcteur

Porte gobo, démontage rapide et verrouillage intégré

Matière : Acier

Traitement : Peinture epoxy Noir, Blanc ou Gris - autre RAL sur demande

Flux lumineux : 2464 lm à 2567 lm (mesure à la source)

Sous ou hors garantie : tous nos projecteurs sont réparables.

### ► Options

Alimentation séparée

Pilotable : DALI ou DMX ou BLUETOOTH

### ► Système d'accrochage au choix

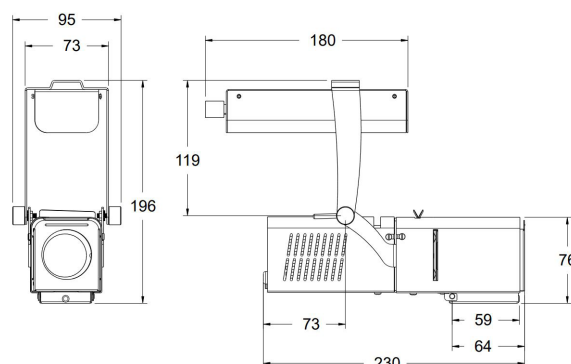
Adaptateur 1 allumage

Adaptateur 3 allumages

Patère

Autre possibilité sur demande

### ► Dimensions (mm)



### ► Photométrie

4000K

1m (Ø130 cm)	4750	lux
2m (Ø228 cm)	1380	
3m (Ø480 cm)	450	

Mesures prises au nez



Fabriqué en France

Usine & Siège social : 69, rue Victor Hugo 93100 MONTREUIL  
Tél. 01 48 51 79 88 • contact@procedeshallier.fr

